



Olimpiada Literatury
i Języka Polskiego



INFORMATOR DLA UCZESTNIKA
III ETAPU OLIMPIADY

ŚRODA 14.04.2021

CZĘŚĆ USTNA DLA UCZNIÓW Z ZAGRANICY



W dniu zawodów Uczestnik odbiera wiadomość e-mail zawierającą dostęp do części ustnej:

- link do pokoju-poczekalni,
- link do pokoju z Komisją.



O określonej godzinie (zgodnie z otrzymanym harmonogramem części ustnej) uruchamia link do wirtualnej sali-poczekalni w aplikacji Meet. Po otrzymaniu zaproszenia Uczestnik opuszcza poczekalnię i przechodzi do pokoju Meet na spotkanie z Członkami Jury. Tam włącza kamerę i mikrofon.



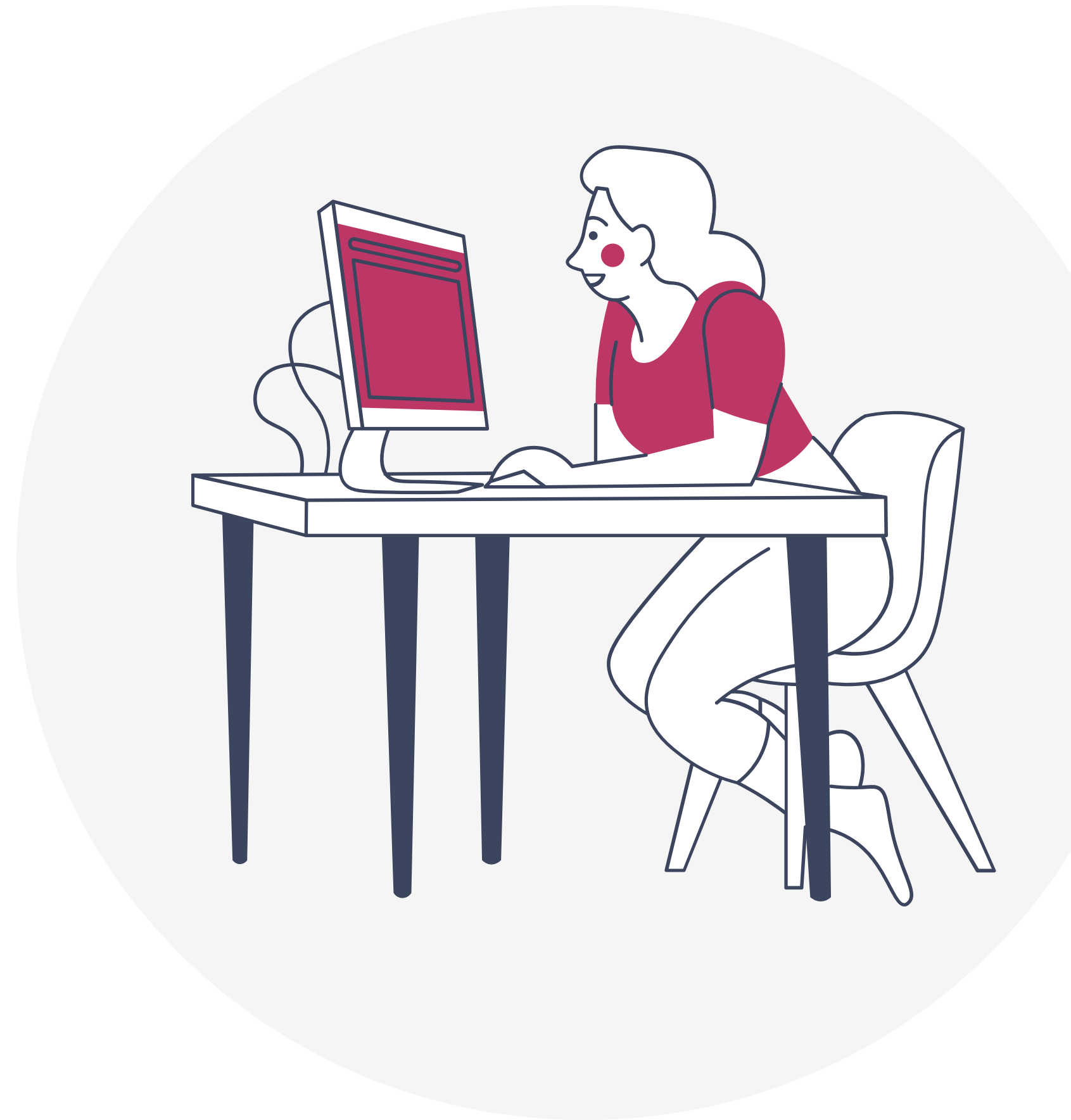
CZWARTEK 15.04.2021
CZĘŚĆ PISEMNA

od 8:30 – sukcesywne logowanie na platformę, spotkanie w wirtualnym pokoju Meet, kwestie organizacyjne, weryfikacja tożsamości uczestników (legitymacja)

8:55 – powitanie i odczytanie tematów

9:00 – rozpoczęcie części pisemnej

14:00 – zakończenie części pisemnej



CZWARTEK 15.04.2021

CZĘŚĆ PISEMNA



Tematy i niezbędne w tej części konkursu odnośniki, są przygotowane na stronie Google Classroom.



Uczestnik loguje się, korzystając z indywidualnego konta. Odbiera wiadomość e-mail zawierającą dostęp do części pisemnej.



Uruchamia link do wirtualnej sali w aplikacji Meet. Włącza kamerę i mikrofon. Przed przystąpieniem do realizacji zadań Uczestnicy potwierdzają swoją tożsamość, pokazując legitymację szkolną do kamery.



Korzystając z aplikacji Dokument Google, Uczeń pisze pracę na wybrany temat (300 minut).



UWAGA: wybór tematu Uczeń zgłasza w pierwszej godzinie trwania części pisemnej poprzez formularz udostępniony na Classroomie.



Gdy praca jest gotowa, Uczeń zaznacza na platformie Classroom opcję „Oddaj”.



Uczeń informuje Opiekuna pokoju Meet o zakończeniu pracy, wysyłając wiadomość w czacie aplikacji Meet.

PIĄTEK 16.04.2021

OGŁOSZENIE WYNIKÓW CZĘŚCI PISEMNEJ

16:00 – spotkanie otwarte z pisarzem i historykiem literatury,
Markiem Bieńczykiem i prof. Piotrem Śliwińskim

19:00 – ogłoszenie wyników części pisemnej

ok. 21:00 – Uczestnicy zakwalifikowani do części ustnej otrzymają
wiadomość z harmonogramem odpowiedzi i przyporządkowaniem do
komisji



Dostęp do spotkań Uczestnicy otrzymują na indywidualne
adresy e-mail (Uczniowie z Polski w domenie @ibl.waw.pl,
Uczniowie z zagranicy na adresy e-mail podane w serwisie
olijp.pl)



SOBOTA 17.04.2021

CZĘŚĆ USTNA DLA UCZNIÓW Z POLSKI



W dniu zawodów Uczestnik odbiera wiadomość e-mail zawierającą dostęp do części ustnej:

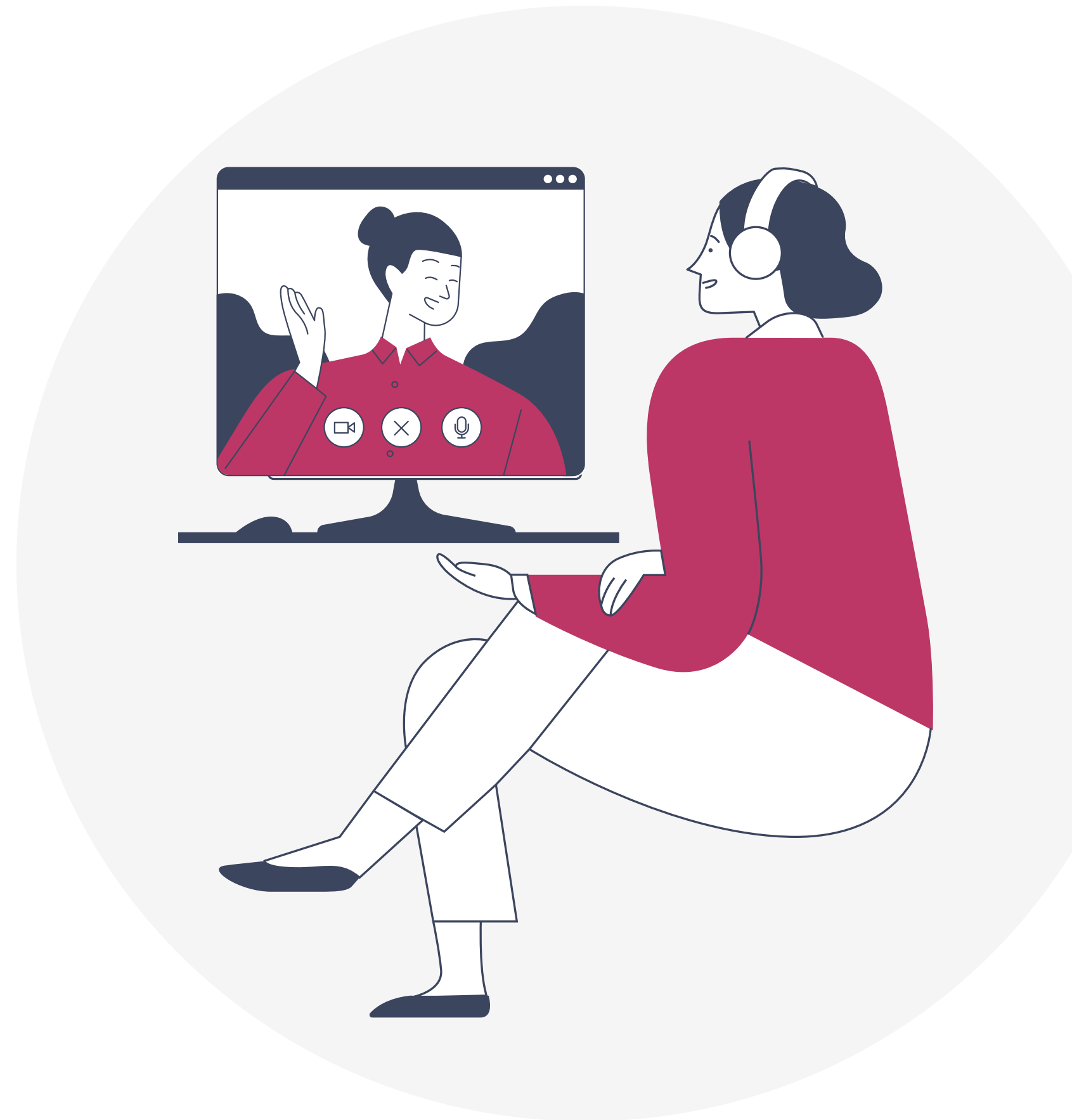
- link do pokoju-poczekalni
- link do pokoju z Komisją



O określonej godzinie (zgodnie z otrzymanym harmonogramem części ustnej) uruchamia link do wirtualnej sali-poczekalni w aplikacji Meet. Po otrzymaniu zaproszenia Uczestnik opuszcza poczekalnię i przechodzi do pokoju Meet na spotkanie z Członkami Jury. Tam włącza kamerę i mikrofon.



Ok. 16:00 – ogłoszenie w serwisie olijp.pl wyników LI edycji OLiJP





Olimpiada Literatury
i Języka Polskiego



NAJCZĘŚCIEJ ZADAWANE PYTANIA



Jak się zalogować?

Odwiedź stronę olijp.pl, zaloguj się na swoje konto uczestnika. Znajdziesz tam dane do logowania. Skorzystaj z instrukcji, aby aktywować konto:

<https://youtu.be/stxbj65Twy4>.



Jestem uczniem z zagranicy, nie mam konta w domenie @ibl.waw.pl, czy wciąż mogę wziąć udział w zawodach?

Tak, Uczestnicy z zagranicy logują się na swoje prywatne adresy e-mail podane w serwisie olijp.pl.



Jak dołączyć do Classroomu?

Jeśli prawidłowo zostały wykonane kroki dotyczące logowania (patrz: Jak się zalogować?), postępuj zgodnie z instrukcją filmową:

<https://youtu.be/ufpzAro3iqc>



Skąd mam wiedzieć, do którego pokoju Meet mam wejść w dniu zawodów?
Przed rozpoczęciem zawodów otrzymasz wiadomość e-mail na adres @ibl.waw.pl z informacją o tym, do którego pokoju Meet masz dołączyć.

Próbuję uruchomić link do pokoju, ale pojawia się problem z dołączeniem. Co zrobić?
Sprawdź czy system nie zalogował Cię na inne, częściej wykorzystywane i domyślne konto. Najlepiej wylogować się z wszystkich kont Google i w dniu zawodów zalogować się tylko na konto @ibl.waw.pl. Sprawdź także informacje o dołączaniu do pokoju Meet w filmie: <https://youtu.be/iwpLaBod1Ps>

Kiedy mam wejść do pokoju Meet?
Logowanie do części pisemnej (czwartek, 16.04.2021) rozpoczynamy o 8:30. Logowanie do części ustnej natomiast zgodnie z harmonogramem, który każdy z Uczestników dostanie na adres mailowy.



Co zrobić, jeśli zostanie zerwane połączenie z internetem?

Należy podjąć natychmiastową próbę ponownego połączenia, jednocześnie informując Opiekuna pokoju Meet. Wiadomość o problemach zostanie przekazana w dalszej kolejności obsłudze technicznej. Opiekun pokoju Meet posiada dane kontaktowe (numer telefonu lub e-mail) podane przez Uczestnika na platformie olijp.pl. W wyjątkowej sytuacji może podjąć próbę kontaktu z Uczestnikiem.



Jak należy ustawić kamerę?

Kamera powinna być w miarę możliwości skierowana na twarz i sylwetkę Uczestnika.



Czy trzeba mieć włączoną kamerę i mikrofon przez całą pisemną część zawodów?

Tak. Mikrofon i kamera powinny pozostać włączone przez cały czas trwania pisemnej części zawodów.



Co zrobić, jeśli przeszkadza mi hałas innych piszących?

Czy mogę wtedy wyłączyć głośniki?

W takim wypadku można ściszyć głośniki, aby zminimalizować hałas. Nie należy jednak całkowicie wyłączać dźwięku na wypadek wywoływania Uczestnika przez Opiekuna pokoju Meet.



Czy mogę mieć brudnopis na biurku?

Tak, można mieć na biurku czyste kartki, należy jednak przed rozpoczęciem pisania i po jego zakończeniu pokazać je Opiekunowi pokoju do kamery.



Czy mogę wydrukować wiersz do interpretacji?

Tak. Jeśli drukarka znajduje się w innym pokoju, należy uprzedzić Opiekuna o swoim wyjściu. Najlepiej byłoby jednak, aby niezbędny sprzęt w dniu zawodów znajdował się w tym samym pokoju.



- Czy mogę wydrukować pracę, by ją sprawdzić?
Nie, nie kopiujemy i nie drukujemy pracy przed zrecenzowaniem i oceną przez jurorów.
- Czy można w trakcie części pisemnej korzystać ze słownika ortograficznego?
Nie.
- Czy mogę mieć na biurku coś do jedzenia i picia?
Tak.
- Gdzie mogę zgłosić wyjście do toalety?
Wszelkie wyjścia należy zgłaszać do opiekuna pokoju za pośrednictwem czatu w wirtualnym pokoju Meet.
- Ile powinna wynosić objętość pracy i jak powinno wyglądać formatowanie tekstu?
Nie obowiązuje limit stron. Proponowane formatowanie: czcionka Times New Roman lub Arial, wielkość 14, pojedyncza interlinia.



Czy mam zgłosić opiekunowi pokoju, który temat wybrałam/-em?

Tak, wysyłając zgłoszenie formularzem (link będzie opublikowany na Classroomie).



Gdzie zaznaczyć, który temat wybrałam/-em?

Przepisz lub skopiuj wybrany temat.



Co w przypadku gdy podejmę decyzję o zmianie tematu?

Usuń wprowadzoną do szablonu treść i rozpocznij pisanie od nowa.

Prześlij ponownie formularz.



Jak zgłosić zakończenie pracy?

Zgodnie z instrukcją filmową: <https://youtu.be/ufpzAro3iqc> uruchom przycisk „Oddaj”. W oknie czatu w wirtualnym pokoju Meet poinformuj Opiekuna o zakończeniu pracy. Możesz wylogować się z konta.